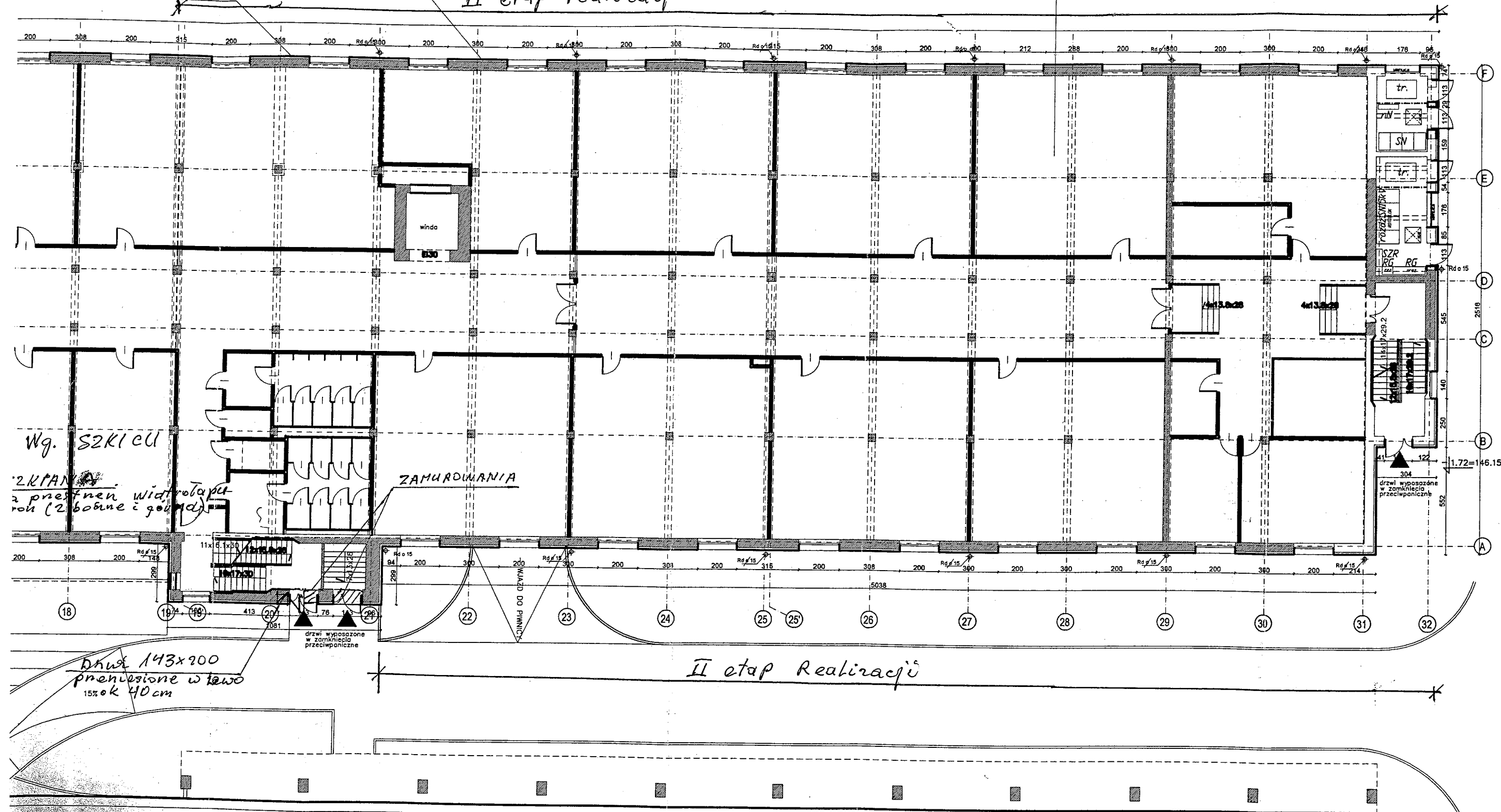
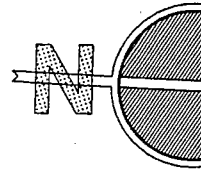


wokół całego budynku powyżej cokołu do wys. 1m  
wykonać podwójne osiatkowanie styropianu

docieplenie ścian styropianem  
frezowanym gr. 12cm  
wykończyć tynkiem akrylowym ziarno 1,5mm  
w systemie BOLIX w kolorze białym

tynk akrylowy BOLIX  
preparat gruntujący BOLIX OP(0)  
klej BOLIX U do warstwy zbrojonej  
siatka z włókna szklanego  
płyty styropianowe  
ściana zewnętrzna

*II etap realizacji*



*II etap realizacji*

**PRACE KTÓRI**

- podłoże oczyścić
- zdjąć resztki fi
- odgrzybić mie
- naprawić uszk
- wyrównać pov

docieplenie ścian stł  
wykończyć tynkiem  
w systemie BOLIX  
wokół całego budyń  
wykonać podwójne  
obróbki blacharskie  
parapety wg rysunk  
remont gzymsu wg  
przewody odgromow

*Wg. SZKICU*

*2 KPIANIA  
2 przest. wiatrotapc  
ron (2 bobine i gołta)*

*ZAMURDOWANIA*

*II etap Realizacji*

*Drzwi 143x200  
przełazowe w tawo  
15% ok 40cm*

ZESPÓC	
NON BOX	Ten prz i Ce Siec
SARNA	
RYSUNEK	
AUTOR	MGR INZ. /
ARCHITEKTURA	
WSPÓLPRACA	ALEKSANDR
DATA	maj 2008 r.

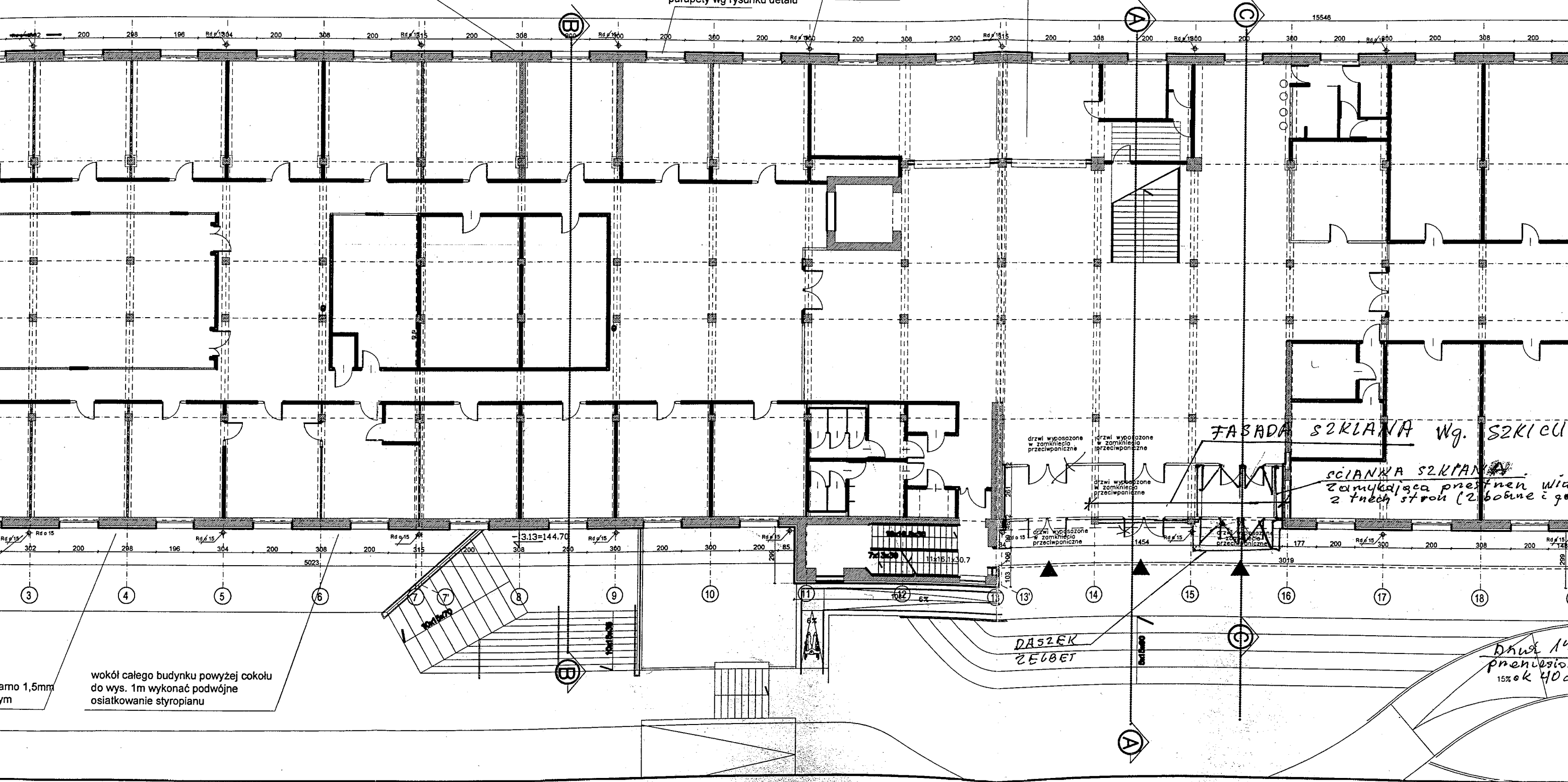
podłoże oczyścić z luźnego tynku  
zjąć resztki farby elewacyjnej  
naprawić uszkodzone powierzchnie ścian ceglanych  
wyrównać powierzchnie tynkiem cem-wap kat IV

tynk akrylowy BOLIX  
preparat gruntujący BOLIX OP(0)  
klej BOLIX U do warstwy zbrojonej  
siatka z włókna szklanego  
płyty styropianowe  
ściana zewnętrzna

docieplenie ścian sty  
frezowanym gr. 12cm  
wykończyć tynkiem  
w systemie BOLIX w

**detal 1**  
parapety wg rysunku detalu

ryny do malowania  
-obróbki blacharskie z blachy ocynkowanej  
powiekanej w kolorze RAL 7004



II ETAP

rynny do malowania  
-obróbki blacharskie z blachy ocynkowanej  
powłokanej w kolorze RAL 7004

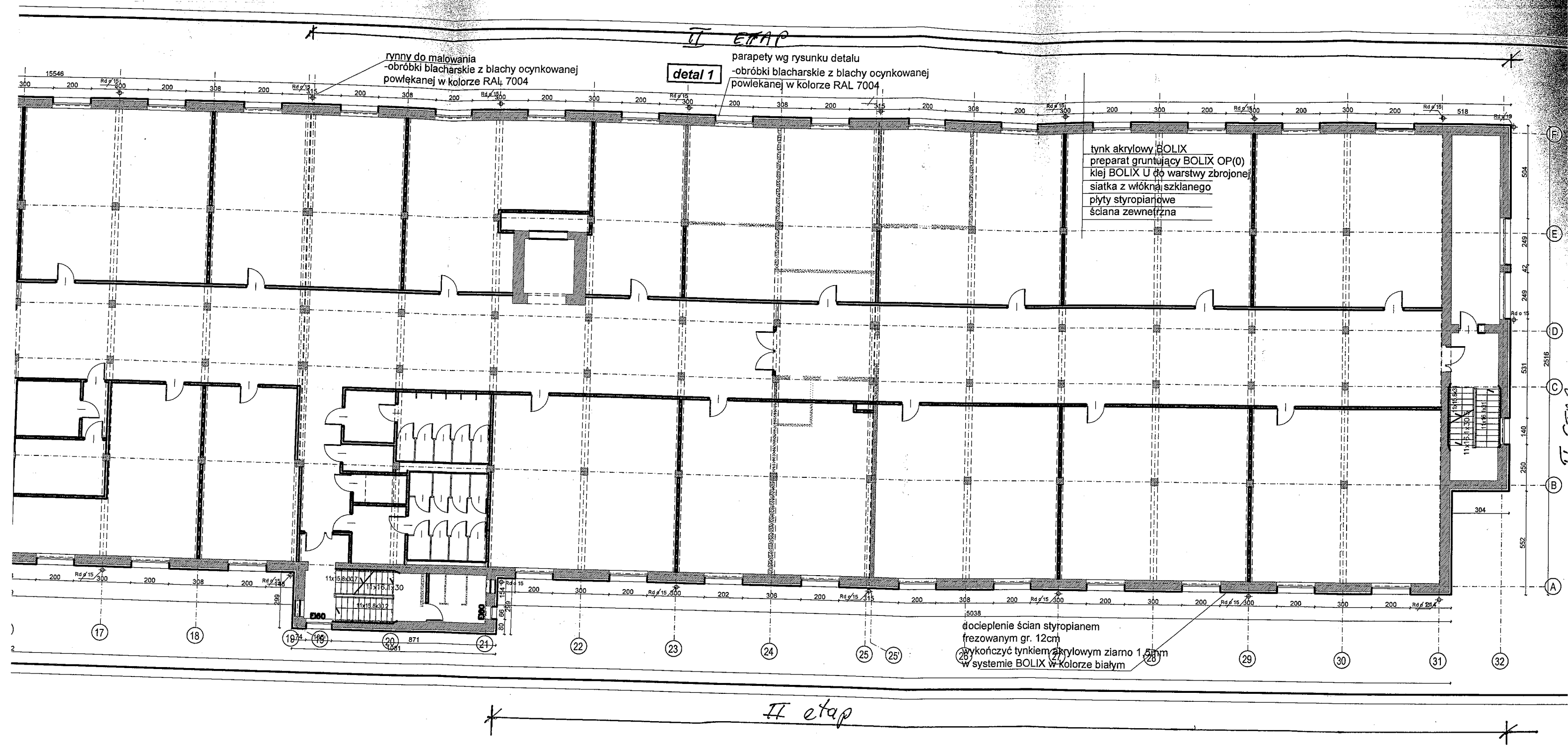
detal 1

parapety wg rysunku detalu  
-obróbki blacharskie z blachy ocynkowanej  
powłokanej w kolorze RAL 7004

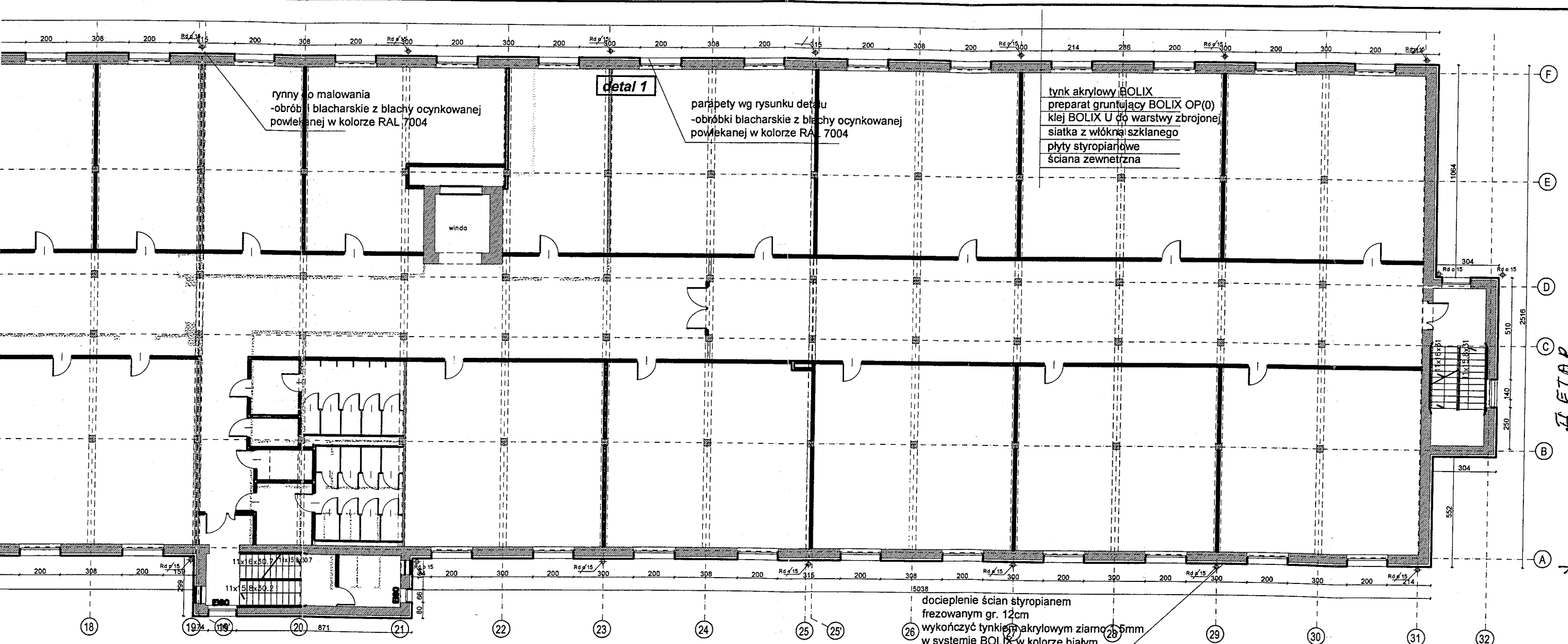
tynk akrylowy BOLIX  
preparat gruntujący BOLIX OP(0)  
klej BOLIX U do warstwy zbrojonej  
siatka z włókna szklanego  
płyty styropianowe  
ściana zewnętrzna

docieplenie ścian styropianem  
frezowanym gr. 12cm  
wykończyć tynkiem akrylowym ziarno 1,5mm  
w systemie BOLIX w kolorze białym

II etap



II ETAP



rynny do malowania  
-obróbki blacharskie z blachy ocynkowanej  
powlekanej w kolorze RAL 7004

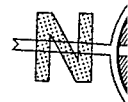
detal 1

parapety wg rysunku detalu  
-obróbki blacharskie z blachy ocynkowanej  
powlekanej w kolorze RAL 7004

tynk akrylowy BOLIX  
preparat gruntujący BOLIX OP(0)  
klej BOLIX U do warstwy zbrojonej  
siatka z włókna szklanego  
płyty styropianowe  
ściana zewnętrzna

winda

docieplenie ścian styropianem  
frezowanym gr. 12cm  
wykończyć tynkiem akrylowym ziarnem 5mm  
w systemie BOLIX w kolorze białym



PRAC  
-podk  
-zdjęć  
-odgr  
-napr  
-wyró

docieplenie  
wykończyć  
w systemie  
wokół całej  
wykonać p  
obróbki bla  
parapety w  
remont gzy  
przewody o

NON  
BOX  
SARNA

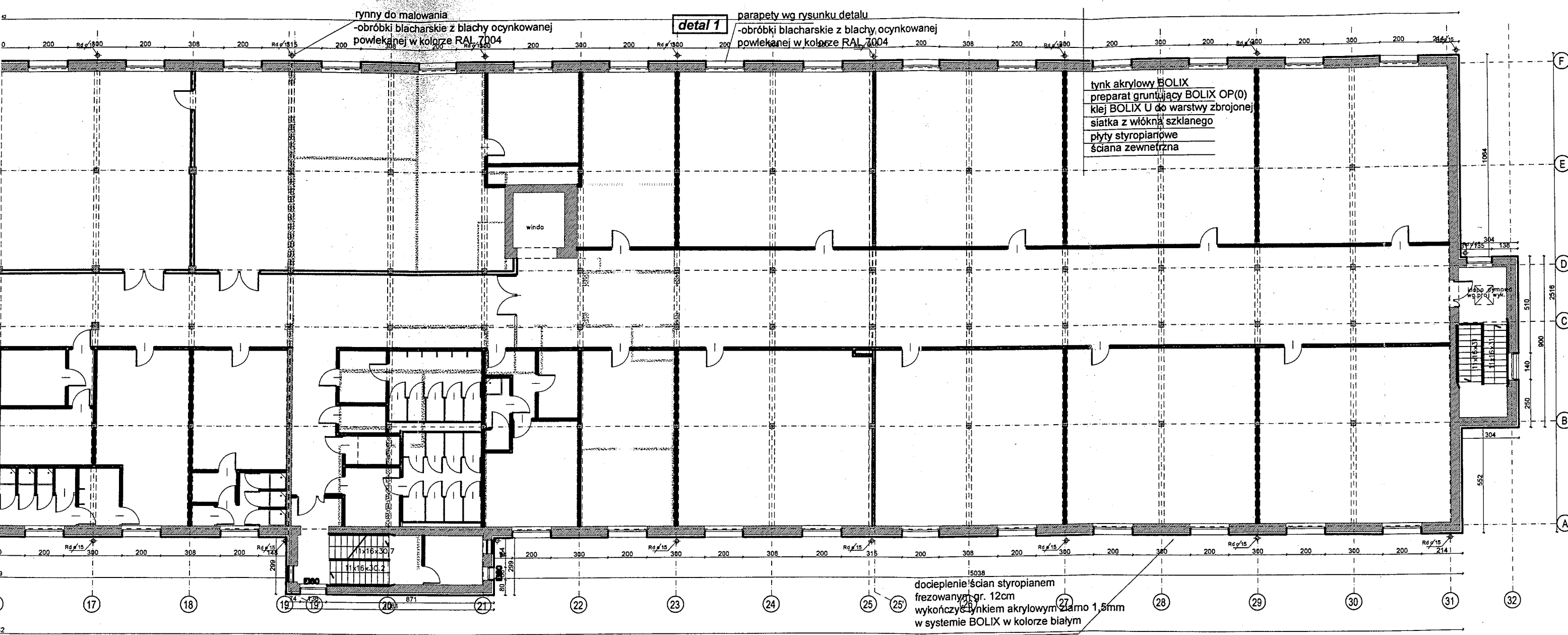
RYSUNEK

AUTOR M  
ARCHITEKTURA  
WSPÓŁPRACA A

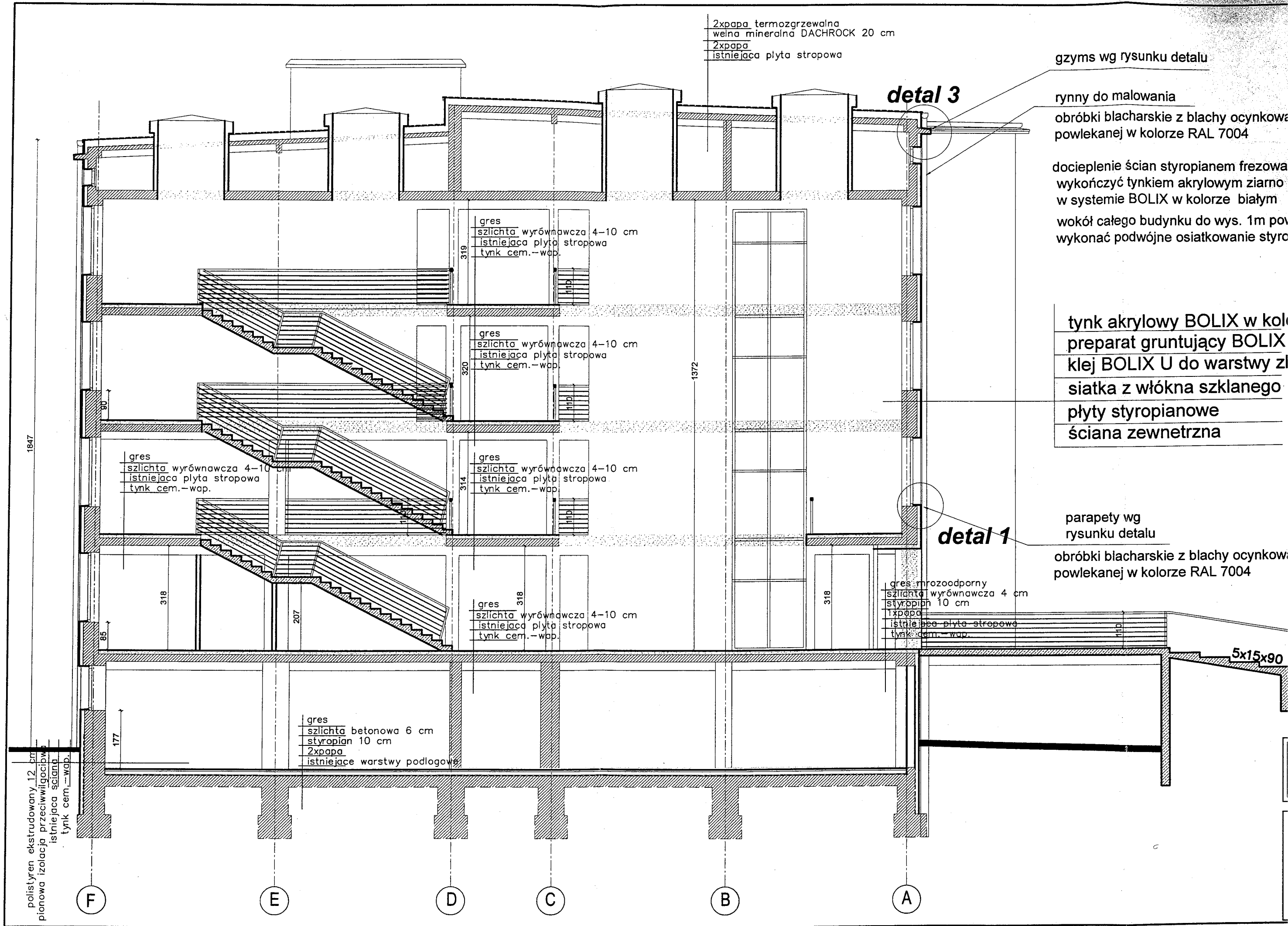
DATA maj 20

II ETAP

II ETAP



II etap.



2xpapa termozgrzewalna  
 wełna mineralna DACHROCK 20 cm  
 2xpapa  
 istniejąca płyta stropowa

gzyms wg rysunku detalu

**detal 3**

rynny do malowania  
 obróbki blacharskie z blachy ocynkowanej  
 powlekanej w kolorze RAL 7004

docieplenie ścian styropianem frezowanym  
 wykończyć tynkiem akrylowym ziarnistym  
 w systemie BOLIX w kolorze białym  
 wokół całego budynku do wys. 1m powyżej  
 wykonać podwójne osiatkowanie styropianem

tynk akrylowy BOLIX w kolorze białym  
 preparat gruntujący BOLIX  
 klej BOLIX U do warstwy zbrojenia  
 siatka z włókna szklanego  
 płyty styropianowe  
 ściana zewnętrzna

**detal 1**

parapety wg rysunku detalu  
 obróbki blacharskie z blachy ocynkowanej  
 powlekanej w kolorze RAL 7004

gres mrozoodporny  
 szlichta wyrównawcza 4 cm  
 styropian 10 cm  
 1xpapa  
 istniejąca płyta stropowa  
 tynk cem.-wap.

gres  
 szlichta betonowa 6 cm  
 styropian 10 cm  
 2xpapa  
 istniejące warstwy podłogowe

gres  
 szlichta wyrównawcza 4-10 cm  
 istniejąca płyta stropowa  
 tynk cem.-wap.

gres  
 szlichta wyrównawcza 4-10 cm  
 istniejąca płyta stropowa  
 tynk cem.-wap.

gres  
 szlichta wyrównawcza 4-10 cm  
 istniejąca płyta stropowa  
 tynk cem.-wap.

gres  
 szlichta wyrównawcza 4-10 cm  
 istniejąca płyta stropowa  
 tynk cem.-wap.

gres  
 szlichta wyrównawcza 4-10 cm  
 istniejąca płyta stropowa  
 tynk cem.-wap.

1847

1372

319

320

314

318

207

318

318

177

5x15x90

polistyren ekstrudowany 12 cm  
 pianowa izolacja przeciwwilgociowa  
 istniejąca ściana  
 tynk cem.-wap.

F

E

D

C

B

A

detal 3

płyta warstwowa z rdzeniem z wełny mineralnej 18 cm  
płatwie stalowe wg.proj.wyk.konstrukcji  
dźwigar stalowy wg.proj.wyk.konstrukcji  
2xpapa termozgrzewalna  
wełna mineralna DACHROCK 20 cm  
2xpapa  
istniejąca płyta stropowa

gzyms wg rysunku detalu

rynny do malowania  
obróbki blacharskie z blachy ocynkowanej  
powlekanej w kolorze RAL 7004

tynk akrylowy BOLIX w kolorze  
preparat gruntujący BOLI  
klej BOLIX U do warstwy  
siatka z włókna szklanego  
płyty styropianowe  
ściana zewnętrzna

parapety wg  
rysunku detalu

obróbki blacharskie z blachy ocynkowanej  
powlekanej w kolorze RAL 7004

detal 1

polistyren ekstrudowany 12 cm  
pionowa izolacja przeciwwilgociowa  
istniejąca ściana  
tynk cem.-wap.

istniejąca ściana  
pionowa izolacja przeciwwilgociowa  
polistyren ekstrudowany 12 cm

1847

1867

177

110

110

F

E

D

C

B

A

gres  
szlichta wyrównawcza  
istniejąca płyta stropowa  
tynk cem.-wap.

parkiet  
szlichta wyrównawcza 4-10 cm  
istniejąca płyta stropowa  
tynk cem.-wap.

PCV  
szlichta wyrównawcza 4-10 cm  
istniejąca płyta stropowa  
tynk cem.-wap.

wykl.dyw.  
szlichta wyrównawcza 4-10 cm  
istniejąca płyta stropowa  
tynk cem.-wap.

PCV  
szlichta wyrównawcza 4-10 cm  
istniejąca płyta stropowa  
tynk cem.-wap.

PCV  
szlichta wyrównawcza 4-10 cm  
istniejąca płyta stropowa  
tynk cem.-wap.

gres  
szlichta wyrównawcza 4-10 cm  
istniejąca płyta stropowa  
tynk cem.-wap.

lastrico  
szlichta wyrównawcza 4-10 cm  
istniejąca płyta stropowa  
tynk cem.-wap.

wykładzina dywanowa  
szlichta wyrównawcza 4-10 cm  
istniejąca płyta stropowa  
tynk cem.-wap.

gres  
szlichta betonowa 6 cm  
styropian 10 cm  
2xpapa  
istniejące warstwy podłogowe

3x15x35

10x15x35

11%

11%

484

320

313

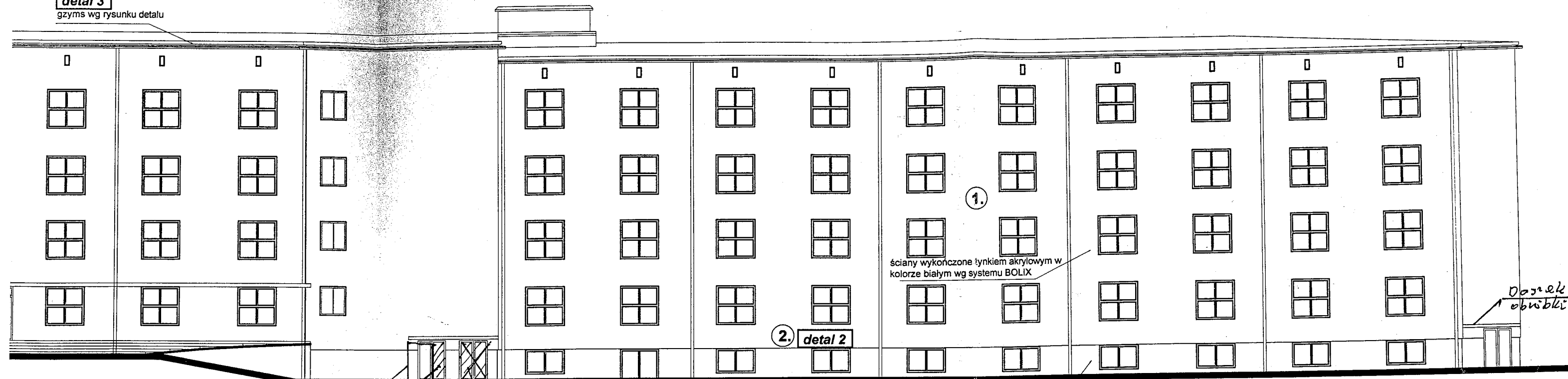
318

326

RY  
AU  
ARCI  
WSF  
DA

detal 3

gzyms wg rysunku detalu



Dostępne okna

2. detal 2

1.

ściany wykończone tynkiem akrylowym w kolorze białym wg systemu BOLIX

ściany cokołu malowane w kolorze grafitowym - II ETAP TERMOMODERNIZACJI

PRACĘ PRZED DOCIEPLANIEM

*Demontaż drzwi  
Montaż drzwi nowych  
Zamurowanie  
otworu drzwiowego*

*Demontaż drzwi  
zamurowanie otworu*

ścian ceglanych  
m-wap kat IV  
OKRĄGŁE  
z blachy  
parapetów  
dziej

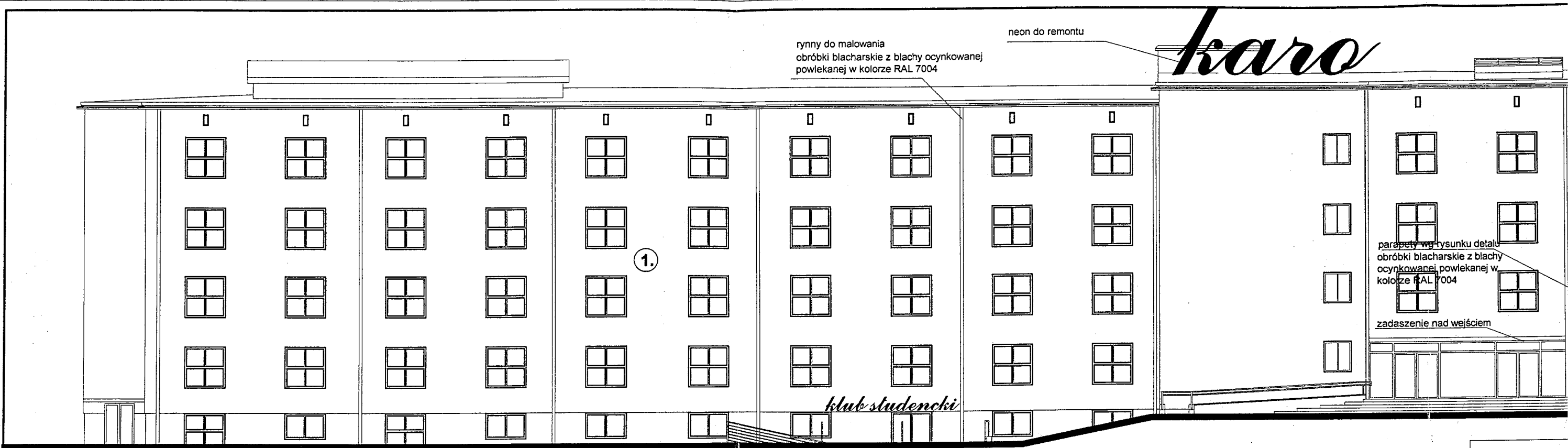
1. docieplenie ścian styropianem frezowanym gr.12cm wykończyć tynkiem akrylowym ziarno 1,5mm w systemie BOLIX w kolorze białym
2. wokół całego budynku do wys. 1m powyżej cokołu wykonać podwójne osiatkowanie styropianu.

- parapety wg rysunku detalu
- przewody odgromowe wprowadzić w strefę styropianu
- obróbki blacharskie z blachy ocynkowanej powlekanej w kolorze RAL 7004

NON BOX	ZESPÓŁ PROJEKTOWY NON-BOX BIAŁYSTOK UL. FABRYCZNA 1 TEL. 085 6637141, FAX 085 6752274	
	Termomodernizacja obiektu przemysłowego KARO z przeznaczeniem na cele Wyższej Szkoły Finansów i Zarządzania i Centrum rozwoju Przedsiębiorczości w Siedlcach Siedlce, ul. Sokołowska 159-156 dz.nr15-5/30,15-5/51,15-5/28	
RYSUNEK	ELEWACJA WSCHODNIA	
AUTOR	MGR INŻ. ARCH. BARBARA SARNA BŁ/160/99	
ARCHITEKTURA	WSPÓŁPRACA ALEKSANDRA SOKOŁOWSKA	
DATA	maj 2008 r.	SKALA 1:200 NR RYSUNKU

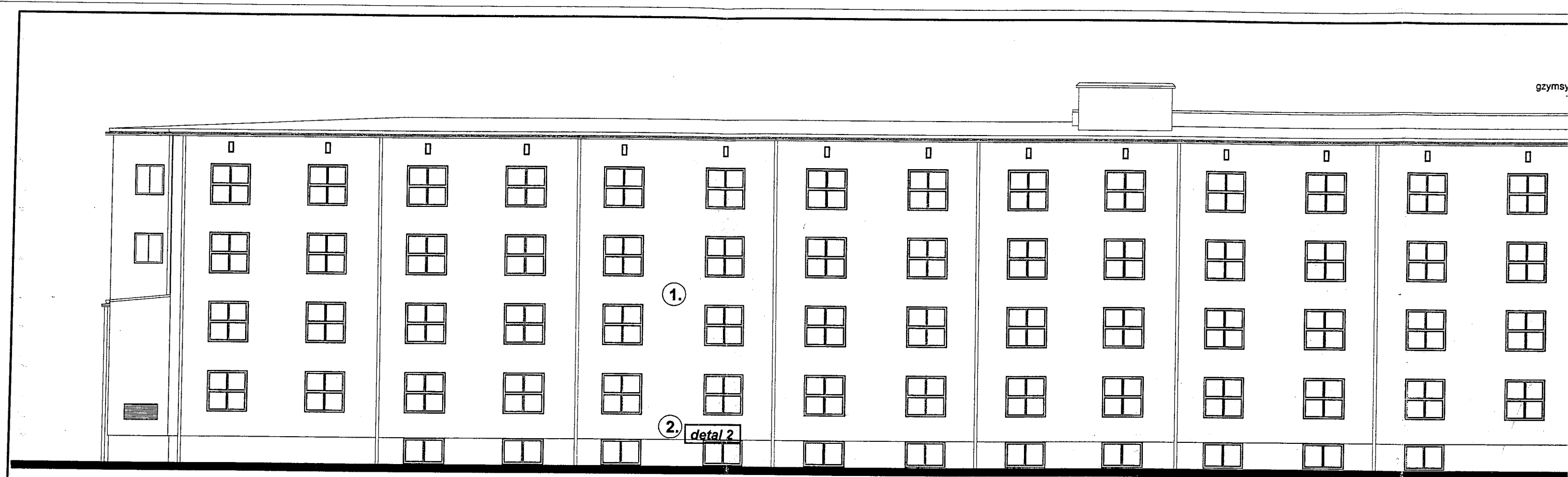
II ETAP





ELEWACJA WCHODNIA 1:100

- PRACE KTÓRE
- podłoże oczyścić
  - zjąć resztki far
  - odgrzybić miejsc
  - naprawić uszko
  - wyrównać powi
- PRACE DEMON
- demontaż rynie ocynkowanej
  - demontaż insta
  - demontaż obró zewnętrzn
  - demontaż stola



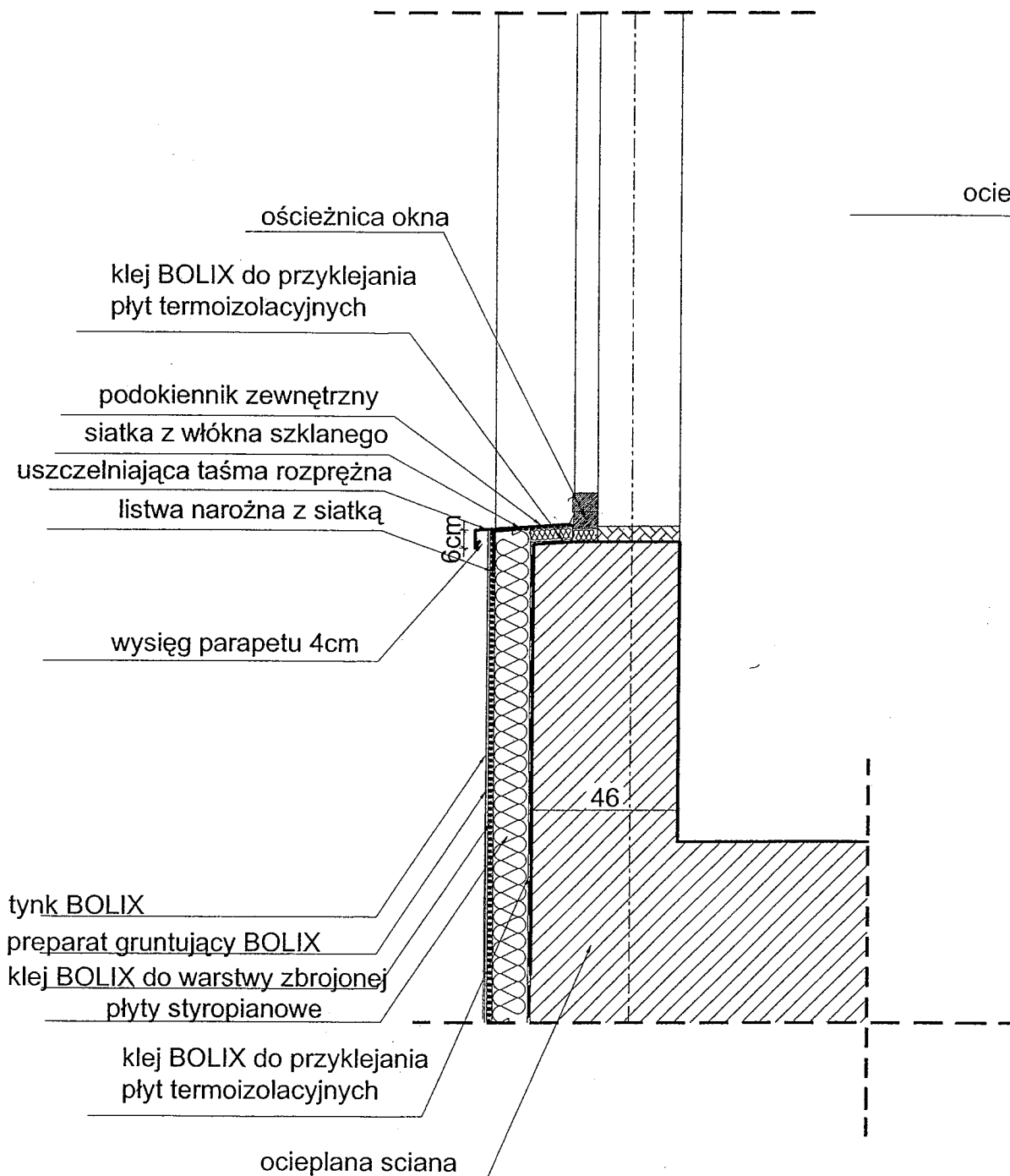
- PRACE KTÓRE NALEŻY WYKONAĆ
- podłoże oczyścić z luźnego tynku
  - zdemontować resztki farby elewacyjnej
  - odgrzybić miejsca zacieków
  - naprawić uszkodzone powierzchnie
  - wyrównać powierzchnie tynkowe
- PRACE DEMONTAŻOWE I ROZBIÓR
- demontaż rynien i rur spustowych ocynkowanej
  - demontaż instalacji odgromowej
  - demontaż obróbek blacharskich zewnętrznych
  - demontaż stolarki okiennej i drzwi

II ETAP

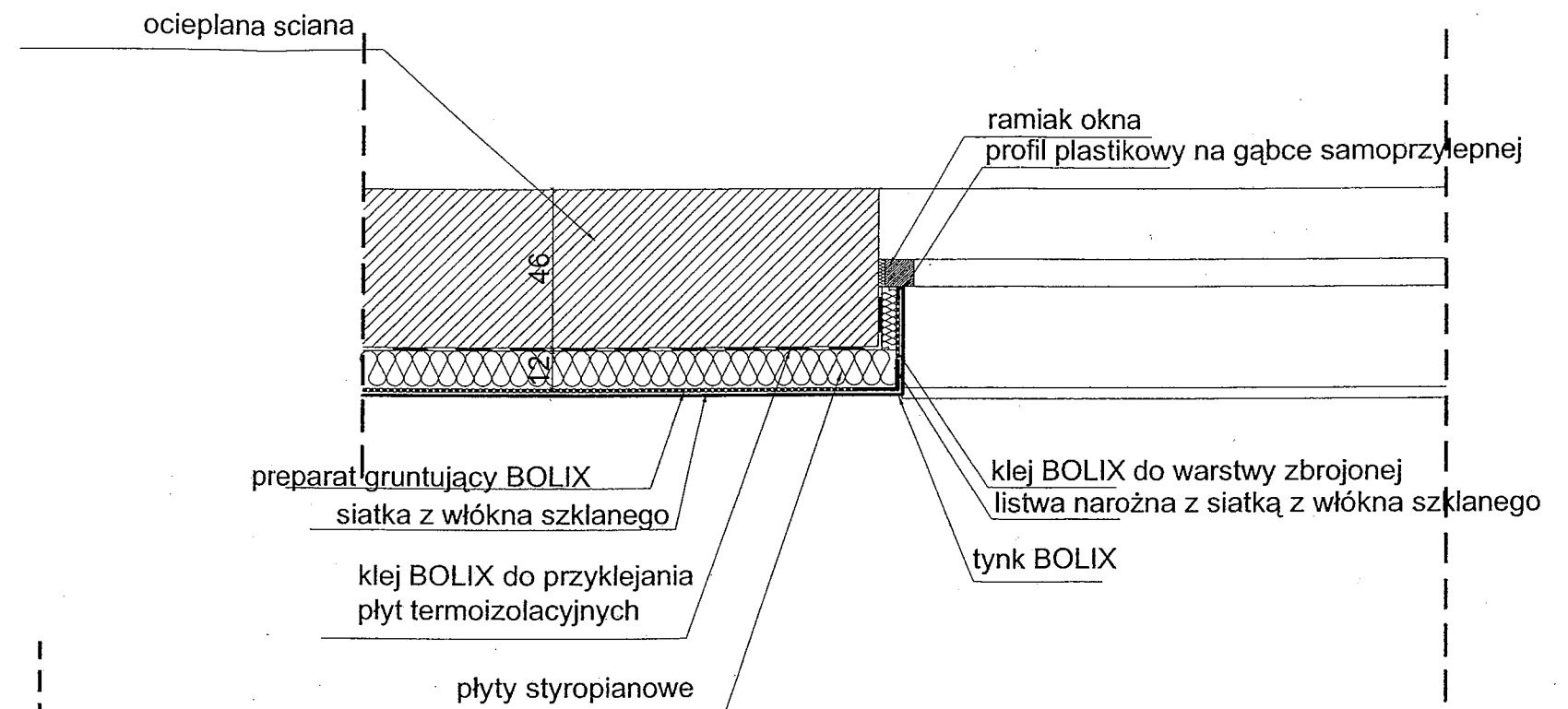


**DETAL 1 OCIEPLENIA I OBRÓBKİ BLACHARSKIEJ  
 PODOKIENNIKA ZEWNĘTRZNEGO  
 SKALA 1:20 *1:10***

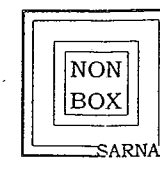
PRZEKRÓJ PIONOWY  
 SKALA 1:20



PRZEKRÓJ POZIOMY  
 SKALA 1:20



obróbki blacharskie z blachy ocynkowanej  
 powlekanej w kolorze RAL 7004



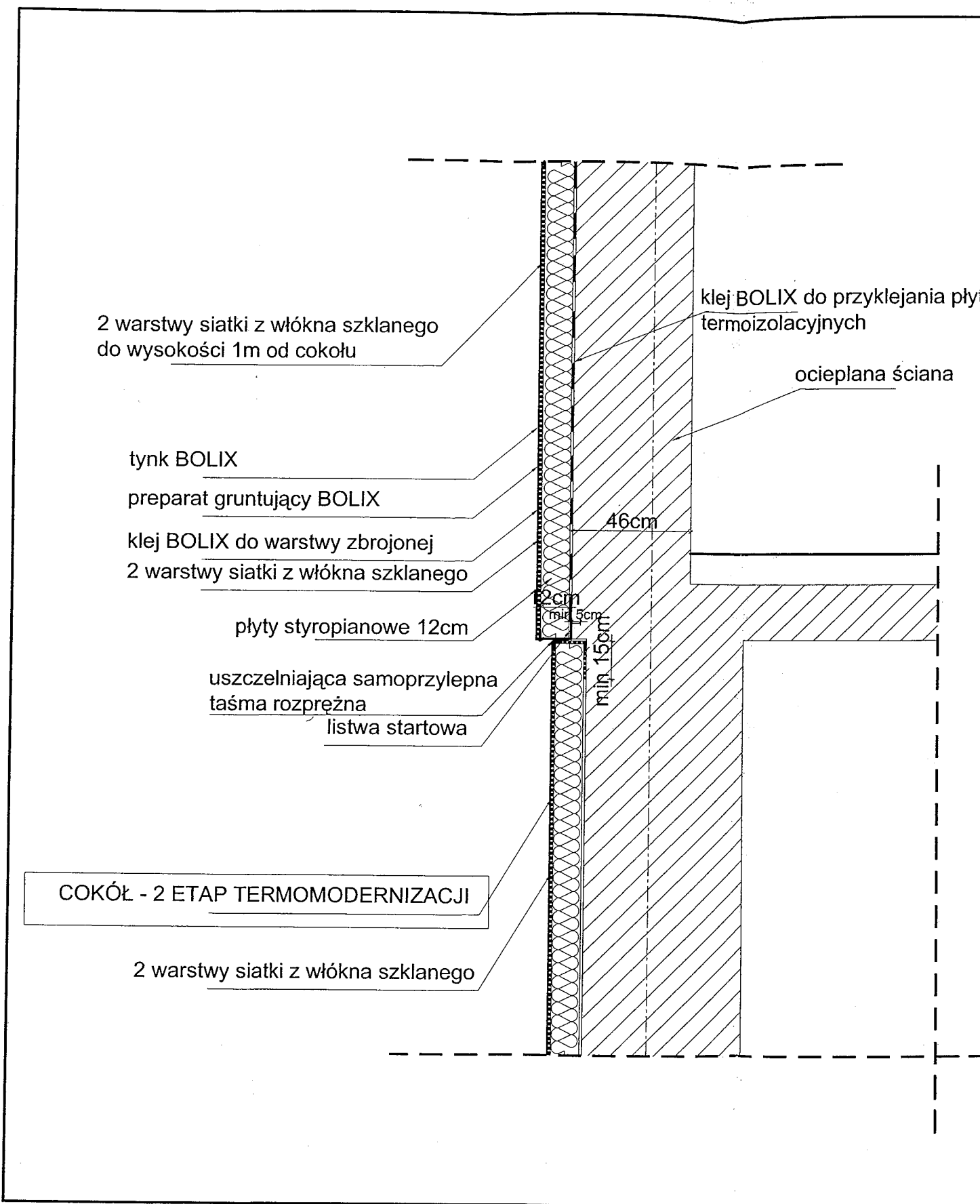
ZESPÓŁ PROJEKTOWY NON-BOX BIAŁYSTOK UL. FABRYCZNA 1  
 TEL. 085 6637141, FAX 085 6752274

Termomodernizacja obiektu przemysłowego KARO z  
 przeznaczeniem na cele Wyższej Szkoły Finansów i Zarządzania  
 i Centrum rozwoju Przedsiębiorczości w Siedlcach  
 Siedlce, ul. Sokołowska 159-156 dz.nr 15-5/30, 15-5/51, 15-5/28

RYSunEK DETAL 1 OCIEPLENIA I OBRÓBKİ BLACHARSKIEJ  
 PODOKIENNIKA ZEWNĘTRZNEGO

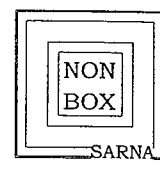
AUTOR MGR INŻ. ARCH. BARBARA SARNA BŁ/160/90  
 ARCHITEKTURA  
 WSPÓŁPRACA ALEKSANDRA SOKOŁOWSKA

DATA maj 2008 r. SKALA 1:20 NR RYSUNKU



**DETAL 2 OCIEPLENIA ŚCIAN  
WRAZ Z OCIEPLENIEM COKOŁU**

**PRZEKRÓJ PIONOWY  
SKALA 1:20 1:10**



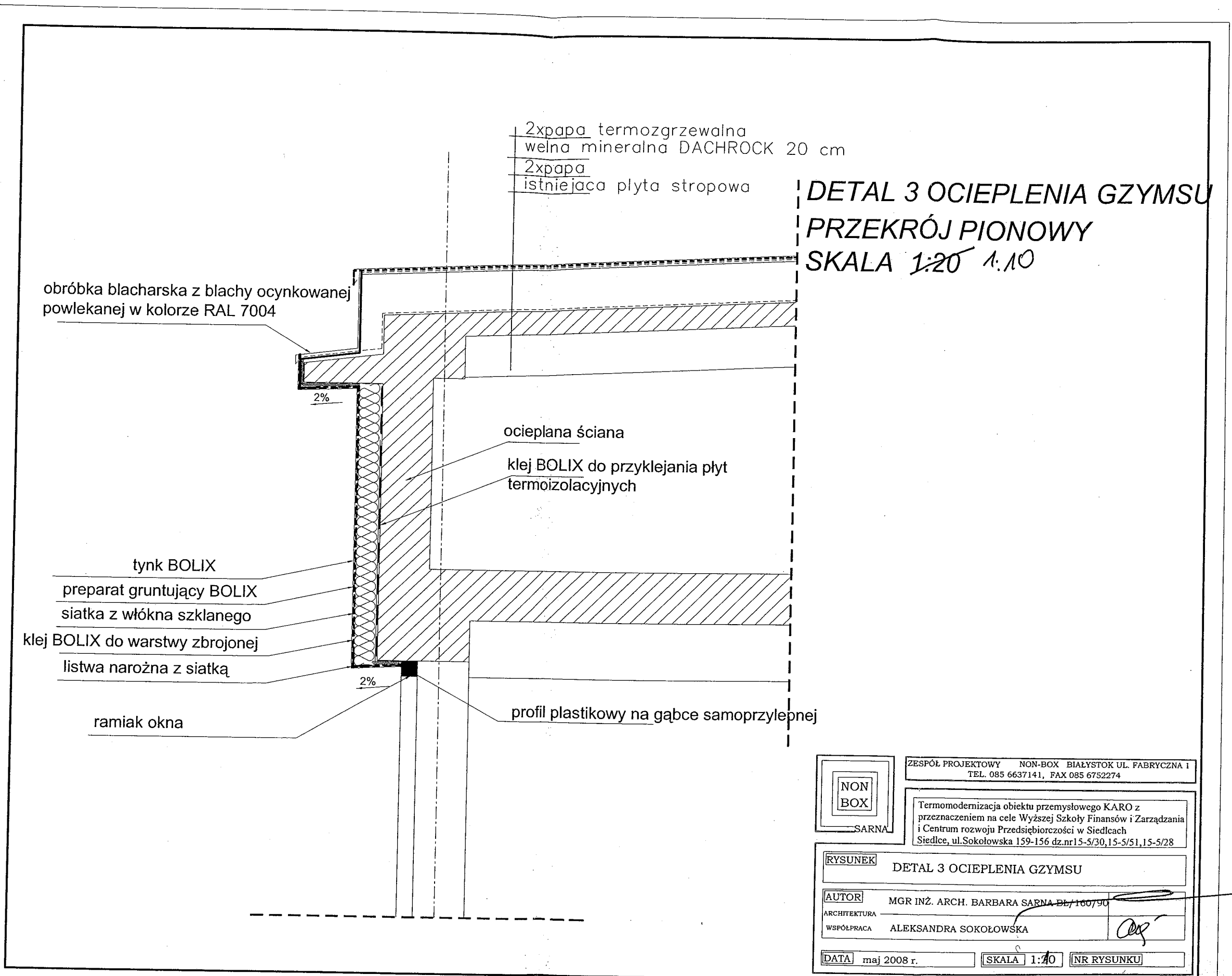
ZESPÓŁ PROJEKTOWY NON-BOX BIAŁYSTOK UL. FABRYCZNA 1  
TEL. 085 6637141, FAX 085 6752274

Termomodernizacja obiektu przemysłowego KARO z  
przeznaczeniem na cele Wyższej Szkoły Finansów i Zarządzania  
i Centrum rozwoju Przedsiębiorczości w Siedlcach  
Siedlce, ul. Sokółowska 159-156 dz.nr15-5/30,15-5/51,15-5/28

**RYSUNEK** DETAL 2 OCIEPLENIA ŚCIAN  
WRAZ Z OCIEPLENIEM COKOŁU

**AUTOR** MGR INŻ. ARCH. BARBARA SARNA BL/160/90  
**ARCHITEKTURA**  
**WSPÓŁPRACA** ALEKSANDRA SOKOŁOWSKA

**DATA** maj 2008 r. **SKALA** 1:20 **NR RYSUNKU**



ZESPÓŁ PROJEKTOWY NON-BOX BIAŁYSTOK UL. FABRYCZNA 1  
TEL. 085 6637141, FAX 085 6752274

Termomodernizacja obiektu przemysłowego KARO z przeznaczeniem na cele Wyższej Szkoły Finansów i Zarządzania i Centrum rozwoju Przedsiębiorczości w Siedlcach Siedlce, ul. Sokółowska 159-156 dz.nr15-5/30,15-5/51,15-5/28

RYSUNEK		DETAL 3 OCIEPLENIA GZYMSU	
AUTOR	MGR INŻ. ARCH. BARBARA SARNA DL/160/90		
ARCHITEKTURA			
WSPÓŁPRACA	ALEKSANDRA SOKOŁOWSKA		
DATA	maj 2008 r.	SKALA	1:10
		NR RYSUNKU	