

ideagora

absolwenci



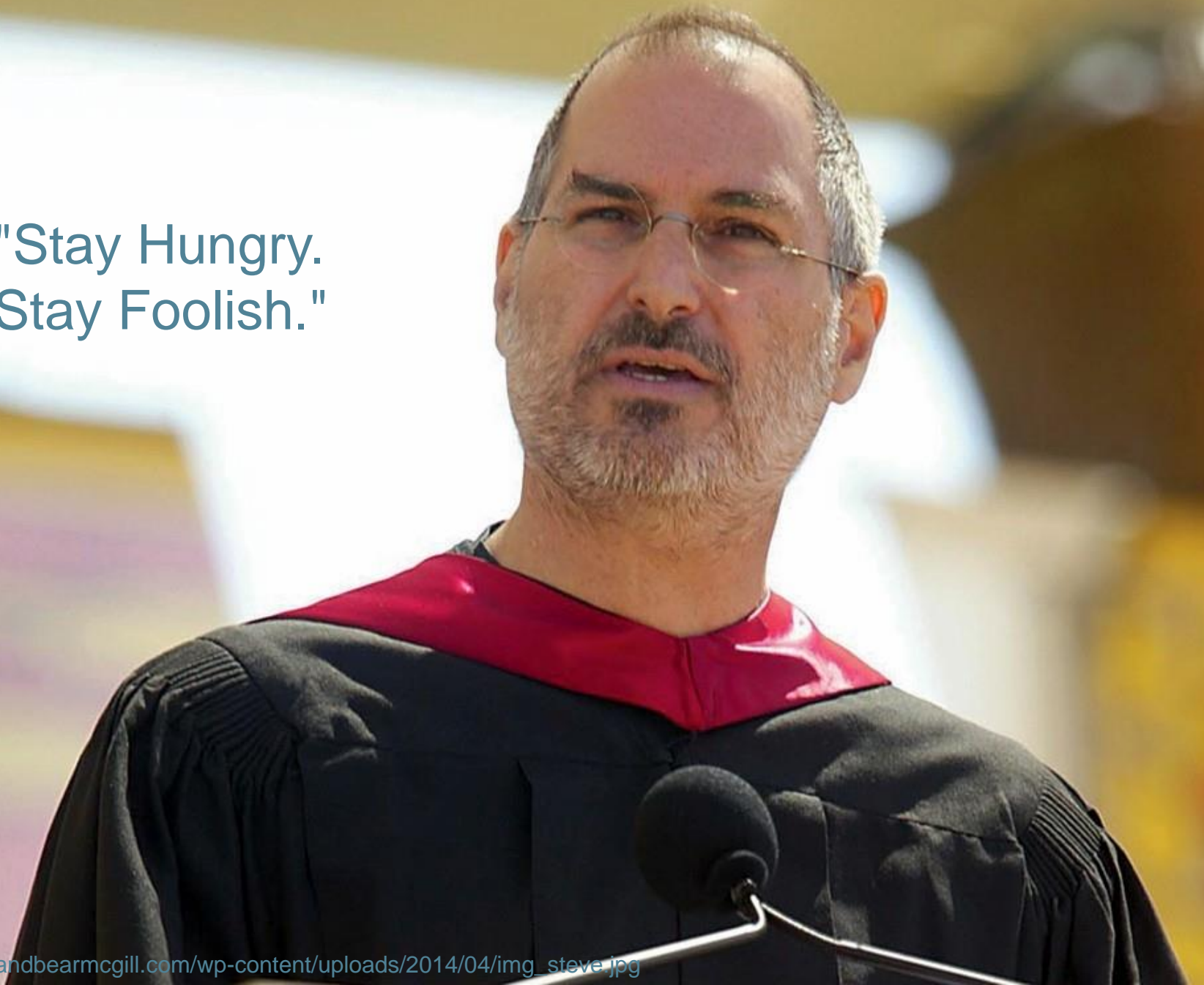
KAPITAŁ LUDZKI
NARODOWA STRATEGIA SPÓJNOŚCI



UNIA EUROPEJSKA
EUROPEJSKI
FUNDUSZ SPOŁECZNY



"Stay Hungry.
Stay Foolish."





MIT News

ON CAMPUS AND AROUND THE WORLD

Browse

or

Search



Ray and Maria Stata give MIT \$25 million, the largest gift ever for a building project at MIT

Set of buildings will foster interactions and innovation in computing, information science, artificial intelligence and linguistics

December 9, 1997

CAMBRIDGE, MA, Wednesday, Dec. 10—The Massachusetts Institute of Technology today announced a \$25 million donation by Ray and Maria Stata for the creation of a complex of buildings designed to foster interactions and innovations among MIT's faculty and students in computing, information science, artificial intelligence, and linguistics and philosophy.

The Executive Committee of the MIT Corporation, its board of trustees, has voted to honor the Statas by naming this complex of buildings for them. Theirs is the largest gift ever received by MIT for a building project.

"What is exciting is that we started simply with the idea of bringing all the laboratories, faculty and students together in a new building project," said Mr. Stata, a member of the Class of

Raymond Stuart Stata

- 1957 – absolwent MIT
- 1965 – założyciel Analog Devices, Inc.*
- 1984 – nominacja do Rady MIT
- 1987 – prezydent Stowarzyszenia Absolwentów MIT (1 kadencja)
- 1997 – donacja (wraz z żoną) dla MIT
- 2010 – wybór do wygłoszenia mowy na zakończenie roku akademickiego.



* dochód netto US\$ 629.320 million (2014)

MIT News


ON CAMPUS AND AROUND THE WORLD

Browse

or

Search



 FULL SCREEN

Raymond S. Stata '57, chairman and cofounder of Analog Devices Inc., will deliver the address at MIT's 144th Commencement exercises on Friday, June 4.

Photo: MIT Corporation

Ray Stata to deliver 2010 Commencement address

A 'loyal friend' of the Institute for more than 50 years, the alumnus will speak to graduates in June

September 8, 2014 5:23 am

Record \$350m donation for Harvard

By Jennifer Bissell in New York

Share Author alerts Print Clip Comments



Harvard University has received the largest single donation in its 378-year history, with a \$350m pledge to support the School of Public Health by a wealthy family anchored in Hong Kong real estate.

The gift from the Chan family represents more than 75 per cent of the School of Public

Health's most recent capital campaign goal, which seeks to raise \$450m by 2018.



More

ON THIS STORY

Who are the Chan family?

Powerful Harvard endowment job thrown open

Fossil fuel protesters blockade Harvard

China attracts slice of global MBA sector

Inside Business Markets fret and rejoice over China

Dean Julio Frenk called it a transformative donation that would boost the school's research programmes and student aid. The gift would help it discover and promote solutions to four global health threats: pandemics, harmful physical and social environments, humanitarian crises and failing health systems, school officials said.

The donation will go towards the broader university's roughly \$32bn endowment fund, the largest in the US, and its \$6bn capital campaign, which ends in 2018.

The Chan family, which made the donation through The Massachusetts Foundation based outside Boston





Giving to Reed

[Giving to Reed Home](#)

[Give Online](#)

[Annual Fund](#)

[Planned Giving](#)

[Ways of Giving](#)

[Matching Gifts](#)

[Giving News](#)

[Financial Facts](#)

[Contact Us](#)



CLICK HERE TO GIVE ONLINE

Join the Chorus

"There's a common purpose that brings the Reed community together. As part of that community, I hope you'll support the college with a generous gift."

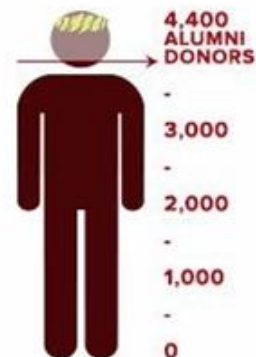
—Ginny Hancock '62



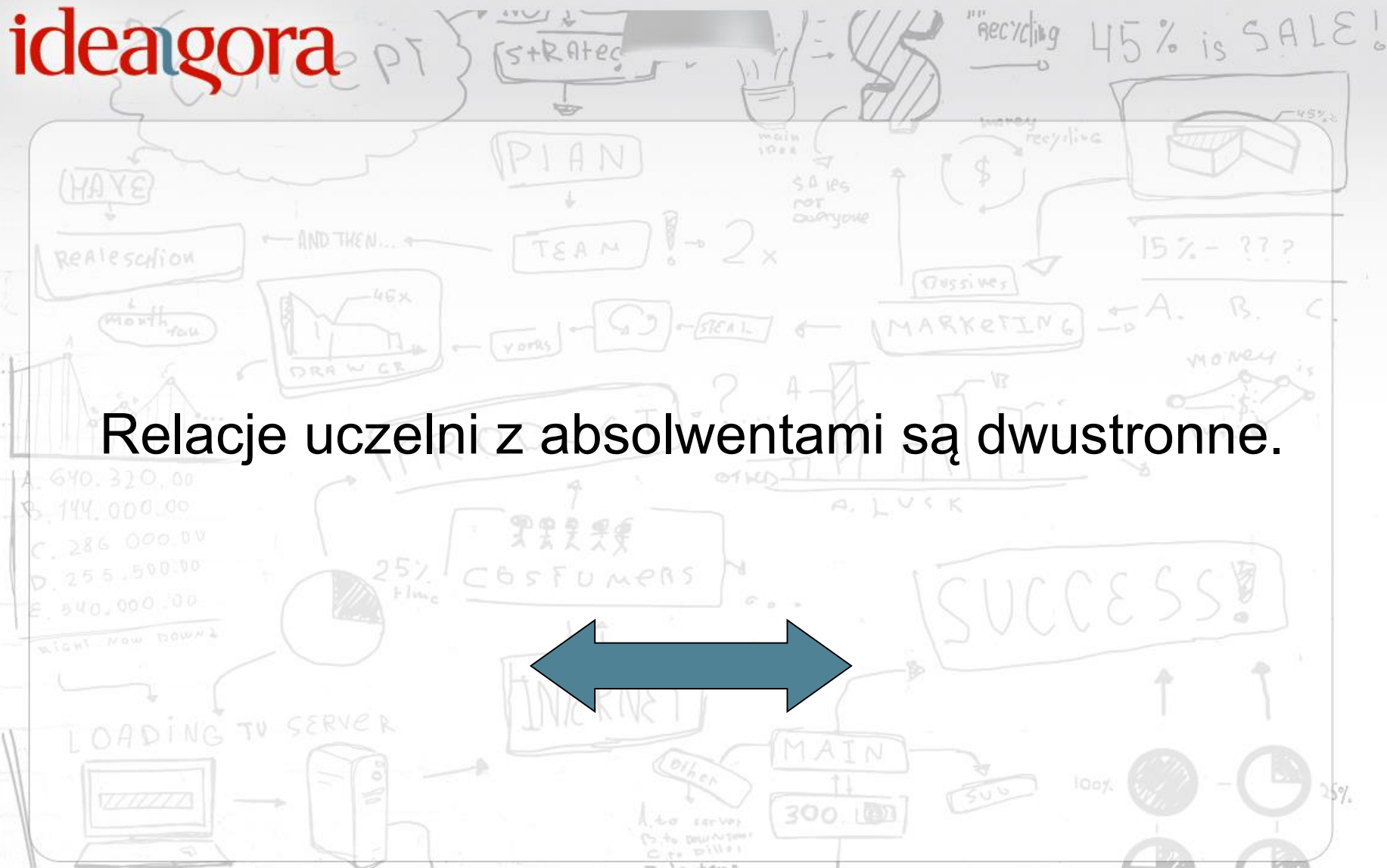
Ginny Hancock '62 conducts the Reed Chorus.

THOUSANDS FOR
REED

Every gift counts.

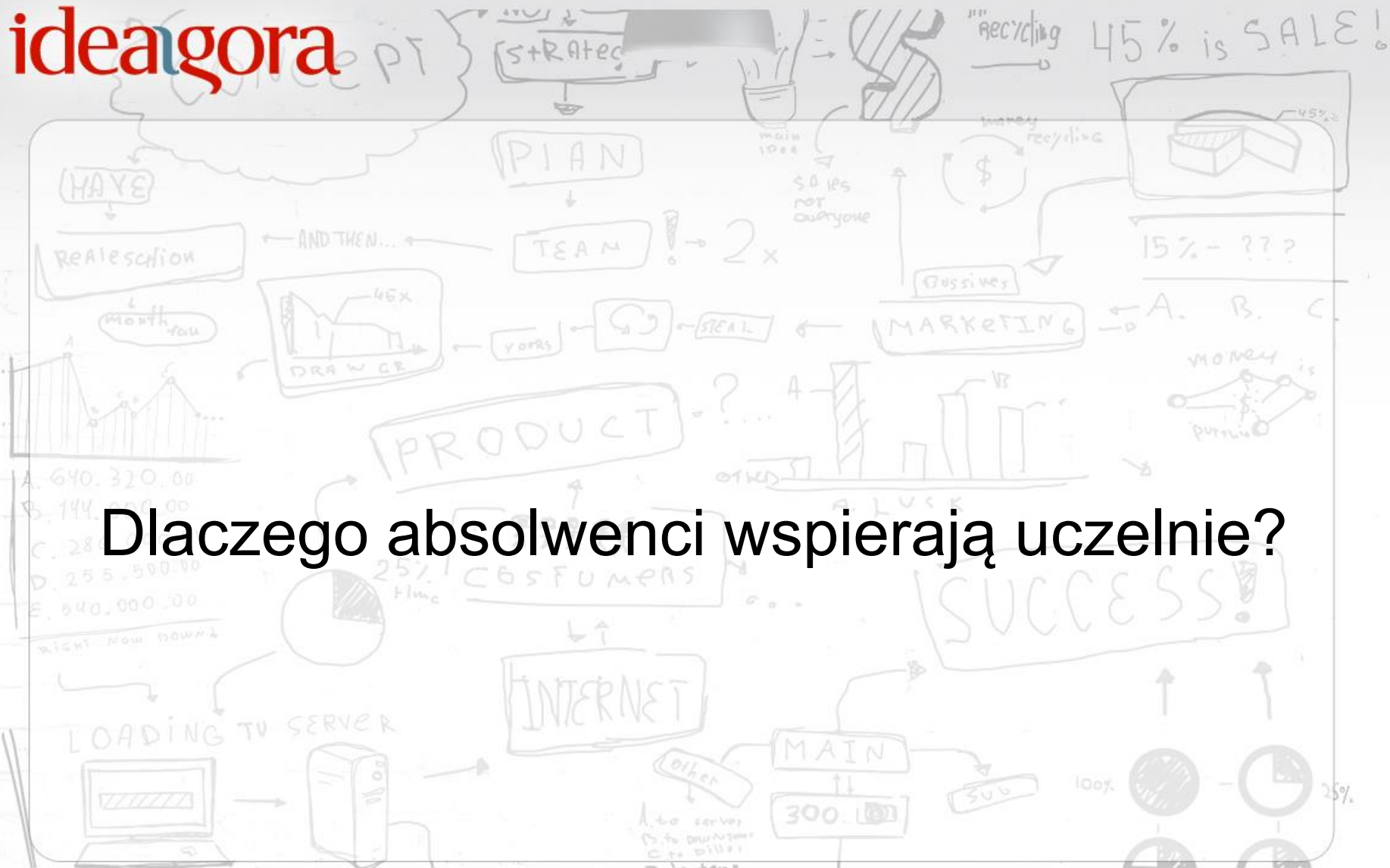


MAKE YOUR GIFT TODAY



Relacje uczelni z absolwentami są dwustronne.





Dlaczego absolwenci wspierają uczelnie?



Celem ideAGORY nie jest zbiórka donacji.

Donacje mogą być co najwyżej wynikiem
korzyści, jakie osiągają absolwenci.



ideagora

celideAGORY



Uczelnia kształtuje absolwenta



Co to oznacza?

- uczelnia
 - kształtuje a nie kształci
 - absolwenta a nie studenta



- Celowość
- Sprawczość
- Zgodność z wartościami
- Akceptacja siebie.

Roy Baumeister i Kathlee Vohs



- Czy nasi absolwenci są szczęśliwi?
- Czy uczelnia ponosi za nich odpowiedzialność za losy absolwentów?

Uczelnia kształtuje absolwenta,
ale jak to zrobić?



MÓJ IDEALNY WYKŁADOWCA

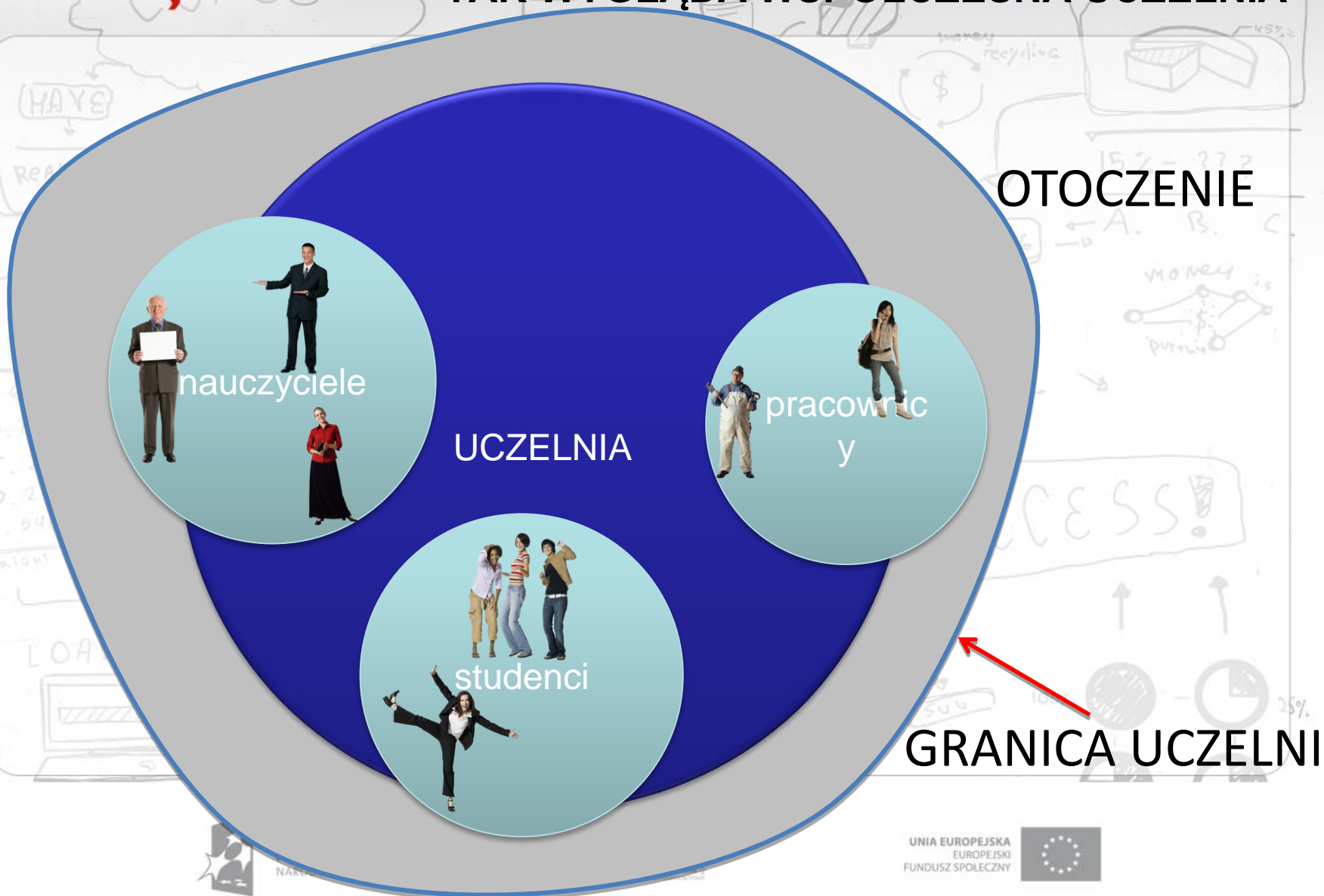
- To osoba, która potrafi trafić ze sposobem prowadzenia zajęć do grupy ^{studentów} studentów. Ważne jest to, aby ^{nie} było nudno, ale nie tylko waży. Ważne jest również podniesienie poziomu wiedzy do sytuacji nas otaczających.
- To osoba, która ma dystans do siebie oraz prowadzi zajęcia w luźnym stylu.
- To osoba z poczuciem humoru
- To osoba, która rozumie studentów
- To osoba, która prowadzi ~~to~~ zajęcia w urozmaiconym stylu np. wykorzystanie tablic, kartek itp.
- To osoba, która powinna wyznaczać tyle ile sama daje siebie.

- ✓ mniej teorii więcej praktyki
- ✓ płatne staże
- ✓ uczelnia to warsztat pracy
- ✓ zero stresu
- ✓ przyjazne relacje pomiędzy kadrami a studentami
- ✓ zamiast egzaminów projekty

- Programy kształcenia studentów
- Programy szkoleń dla absolwentów
- Podręczniki dla nauczycieli i animatorów
- Kwartalnik
- Newsletter
- Platforma społecznościowa
- Klub Absolwenta
- Efekty dodatkowe – podręcznik opracowany metodą open source, grupy samokształceniowe.



TAK WYGLĄDA WSPÓŁCZESNA UCZELNIA



OTOCZENIE

nauczyciele

UCZELNIA

pracownicy

studenci

GRANICA UCZELNI

ideagora

A TAK MOŻE WYGLĄDĄĆ UCZELNIA W PRZYSZŁOŚCI

ideAGORA

FIRMA

nauczyciele



pracownic
y



UCZELNIA

studenci



FIRMA

FIRMA



FIRMA



ABSOLWENCI

FIRMA



FIRMA



FIRMA



Uczelnia kształtuje absolwenta



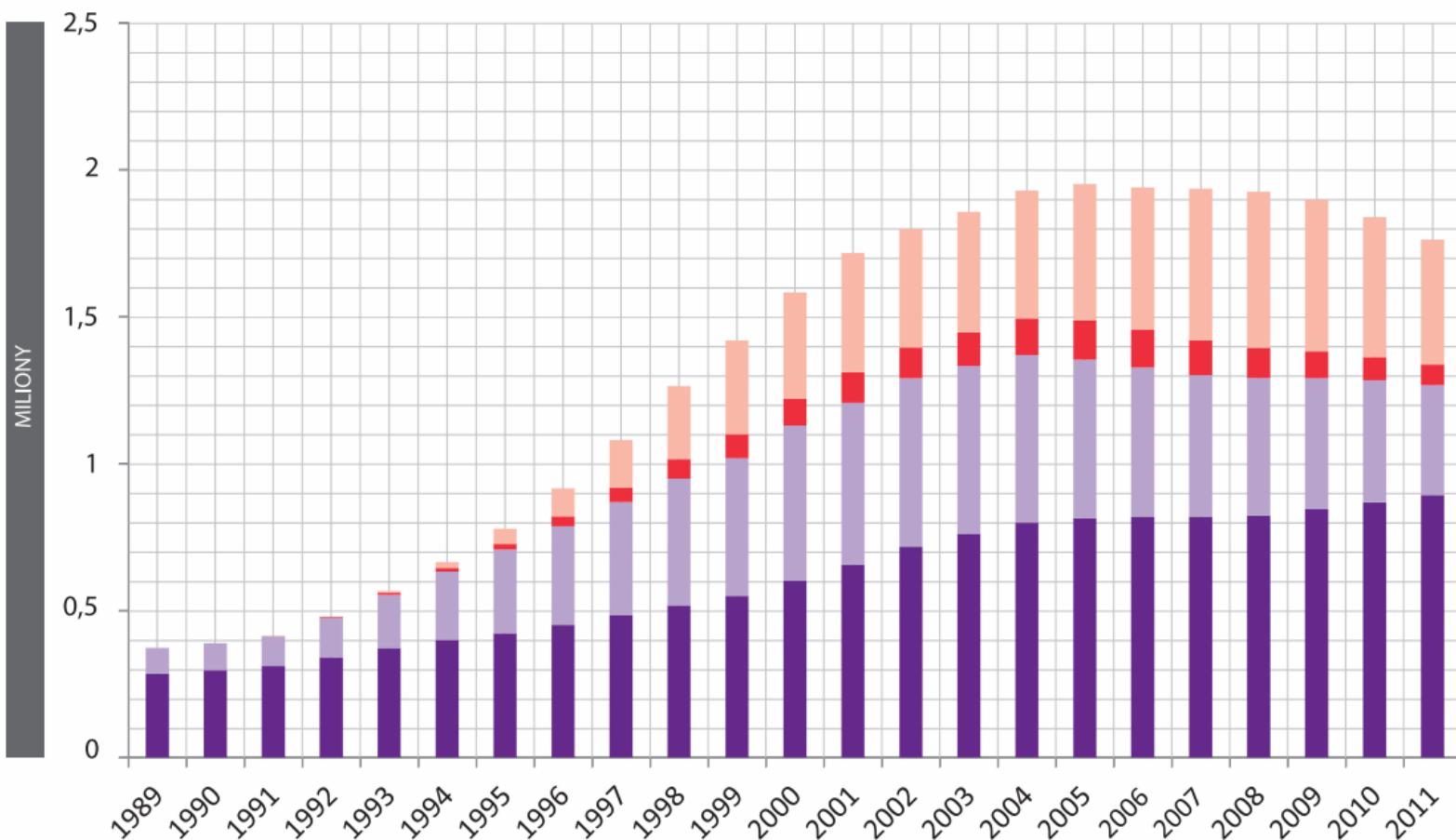
Efekt długofalowy:

- Absolwenci kształceni w tym modelu jeszcze nie podjęli studiów.
- Pojawiają się poza uczelnią za 5 lat.
- Wrócą do uczelni za 10-15 lat? A może za 30 lat?

MODEL PRZYSZŁOŚCI?

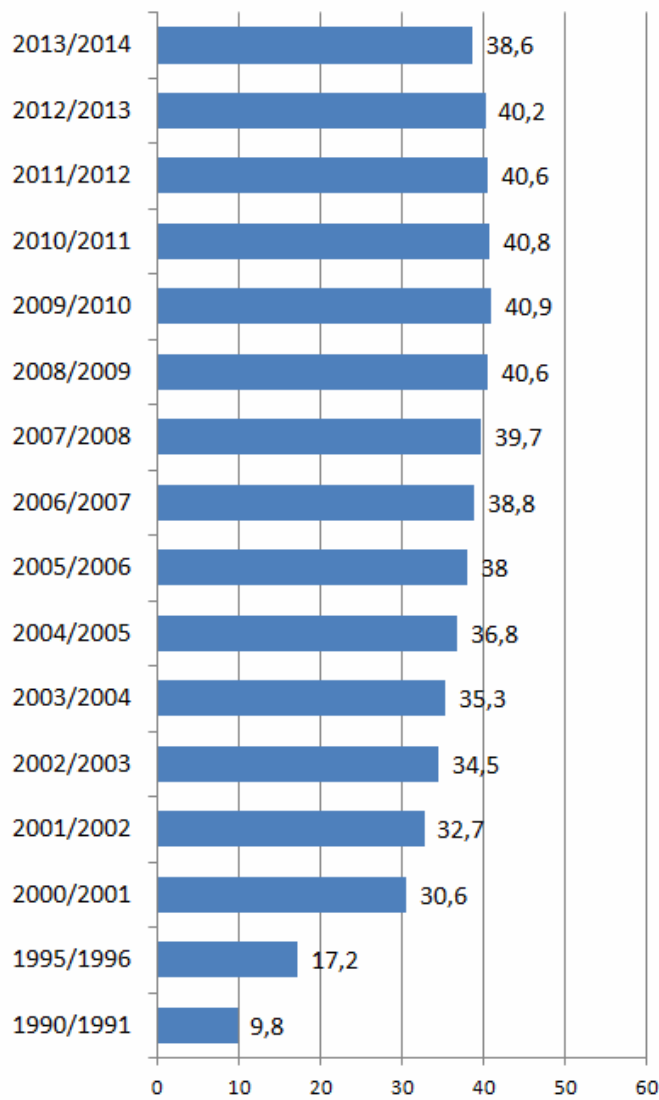


Zmiana liczby studentów wg uczelni i trybu studiów



- studenci stacjonarni na uczelniach publicznych
- studenci niestacjonarni na uczelniach publicznych
- studenci stacjonarni na uczelniach niepublicznych
- studenci niestacjonarni na uczelniach niepublicznych

Współczynnik skolaryzacji netto w latach 1990 - 2014



Pytanie o model uczelni przyszłości

- Liczba pracowników akademickich – 100 tys.
- Zasoby ludzkie prowadzące działalność badawczo-rozwojową – 65 tys. (w Niemczech 330 tys.)
- Liczba absolwentów uczelni rocznie 450 tys.
- Odsetek studentów posiadających kompetencje badacza?

$$2000 / 450000 = 0,44\%$$



Czy model uniwersytetu Humboldta ma sens we współczesnym świecie, gdy nauką zajmie się jeden na 200 studentów a co 5 nie znajduje pracy z powodu nieodpowiednich kompetencji?

Uczelnia odpowiedzialnie kształtuje absolwenta

